

made
in
germany



Ultrasonics.Steam.Ultraclean.



Healthcare

Elmasteam 8 med

Kraftvolle Dampfreinigung in der ZSVA

- Hohe Dampfverfügbarkeit mit 8 bar Dampfdruck
- Individuell einstellbare Druckbereiche „Soft“ und „Strong“
- Automatischer „Eco-Modus“ spart Energie und Kosten
- Trockenlaufschutz der Heizung und intelligente Entkalkungszyklen
- Luer-Lock-Anschluss zur direkten Kopplung an Hohlkörperinstrumente
- Registriert als Medizinprodukt Klasse I*

Elmasteam 8 med

Entfernt mühelos und schonend selbst hartnäckigste Verschmutzungen

Bestimmte Instrumentengruppen wie z.B. Fräser, Bohrer und HF-Instrumentarium werden beim Standard-Aufbereitungsprozess im Reinigungs- und Desinfektionsgerät (RDG) oftmals nicht ausreichend sauber.

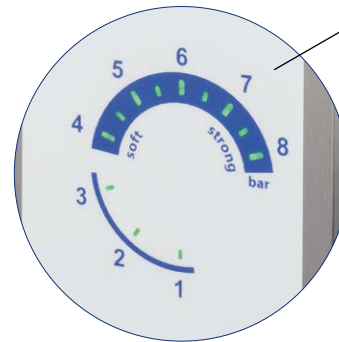
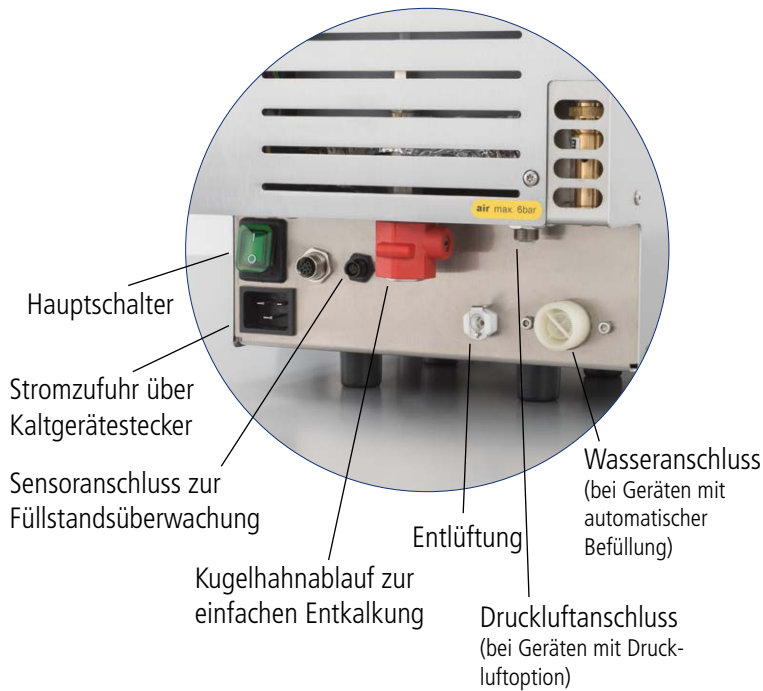
Mit dem Elmasteam 8 med Dampfreinigungsgerät können Instrumente vorgereinigt und selbst hartnäckige Verschmutzungen, wie z.B. eingebranntes Gewebe auf elektrochirurgischen Pinzetten, schonend entfernt werden. So bleibt das wertvolle Instrumentarium lange erhalten.

Innenräume von Hohlkörperinstrumenten können über den Luer-Lock-Anschluss am Handstück oder mit dem als optionales Zubehör erhältlichen Adapterset gereinigt werden.

Grundsätzlich ersetzt der Elmasteam 8 med jedoch NICHT die Aufbereitung im RDG.



Rückseitige Anschlüsse



Digitales Manometer
Soll- und Ist-Druckanzeige



Multifunktionsschalter

- Dampfdruckmodus „strong“ mit Betriebsdruck von 6-8 bar
- Dampfdruckmodus „soft“ mit Betriebsdruck von 4-6 bar
- Einstellung der Wasserhärte und Chlorgehalt zur rechtzeitigen Entkalkung sowie der Dauer bis Gerät in den Eco-Modus schaltet.

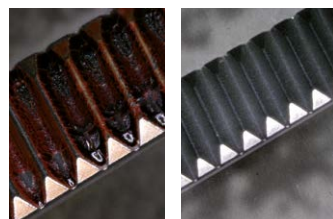
Anwendungsbeispiele vor und nach der Reinigung

Gefäßklemme



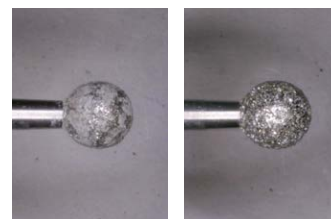
Abreinigen von Blut

Pinzette



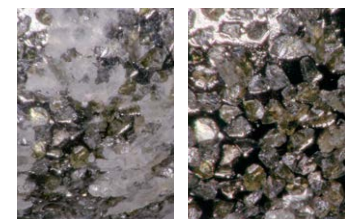
Abreinigen von Blut

Diamantfräser



Abreinigen von Knochenmehl

Diamantfräser - Detail



Anwendungsbilder ©www.mittelohr.de



Elmasteam 8 med

Starke Leistung - maßgeschneiderte Konfiguration

Durch das optimierte Leitungssystem mit größeren Querschnitten, die intelligente Pumpensteuerung, die Steigerung der Heizleistung um 60% sowie die optimierte Heizungsgeometrie wurde die Leistung des Elmasteam 8 med deutlich erhöht.

Die intelligente Steuerung des Elmasteam 8 med errechnet anhand der eingestellten Wasserhärte und der Intensität der Nutzung den richtigen Zeitpunkt für die Entkalkung des Geräts. Schritt für Schritt führt das Gerät durch den chemischen Entkalkungsprozess. Mit diesem integrierten Entkalkungsprogramm sowie dem Trockenlaufschutz der Heizung ist das Elmasteam 8 med lange und zuverlässig einsatzbereit. Um bei Verwendung von Stadtwasser den **Wartungsaufwand zu senken und Serviceintervalle zu verlängern**, können auch Filterkartuschen von Brita als optionales Zubehör eingesetzt werden. Bei Einschichtbetrieb gibt Elma eine verlängerte Gewährleistungszeit von 3 Jahren. **

Einfache manuelle Befüllung

über die Einfüllmulde ohne zusätzlichen Trichter (optional auch mit automatischer Befüllung)

Übersichtliche Füllstands- und Serviceanzeige

stetige und leichte Kontrolle des Betriebszustands

Flexibles Handstück

mit 2 integrierten Funktionen:

- Dampf oder
- Druckluft zum Trocknen des feuchten Reinigungsguts (optional, wenn Druckluft integriert und angeschlossen ist)

Einstellungen und Gerätemodi

- Steam Outlet: Ablassen des Restdrucks
- "Soft-" und "Strong"-Modi: individuell einstellbare Druckbereiche
- Lock-Modus: Deaktivieren des Handstücks in Anwendungspausen
- Service- und Einstellungs-Modi: integriertes Entkalkungsprogramm, energiesparender Eco-Modus, uvm.

Variable Schlauchlänge von 1,3 m oder 2,3 m



Mehr zum Elmasteam 8 med.



Ultrasonics.Steam.Ultraclean.

Elmasteam 8 med

Mit durchdachtem Zubehör zu besten Reinigungsergebnissen



Technische Daten

Arbeitsdruck (bar)	8,0	Dampftemperatur im Druckbehälter (°C)	max. 185
Max. Leistungsaufnahme (W)	3120	Dampftemperatur an der Düse (°C)	max. 160
Druckbehältervolumen (l)	5,0	Maße B/T/H (mm)	285 / 350 / 520
Max. Füllvolumen (l)	3,8	Gewicht (kg)	20,0

Lieferumfang:

Als weiteres Zubehör und Geräteoptionen:



Partikelfilter ·
Pinzette · Spülset ·
Wartungsschlauch ·
Ersatz-Tankverschluss ·
Katheteraufsatz



Steam Absorber



8-teiliges Adapterset
inkl. Zange
zum Wechseln der
Adapter



Druckluft
(optionale Funktion)



Kanister mit
Füllstands-
überwachung



Filterkartusche
Brita purity
C150 Quell ST

**3 Jahre Gewährleistung auf Elmasteam 8 med bei sachgerechter Benutzung gemäß Bedienungsanleitung.
Ausgenommen sind definierte Verschleißteile.



Ultrasonics.Steam.Ultraclean.