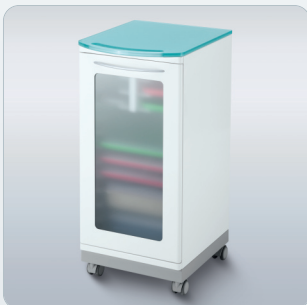


Mobile Praxis



FLEXIBILITÄT ZUM FAIREN PREIS

Inhalt

01 GERÄTE-CARTS	3
Carts für Kleingeräte und Zubehör	5
Schubladeneinsätze	12
Metall-Trays	13
Kunststoff-Trays	14



Cart MAXI-CHIRURGIE *

100125

2 Glastrayplatten, leicht mintfarben
1 Fußpedalablage (unteres Metalltray)
Seitliche Kabelaufhängung
3 Schukosteckdosen (innen im Kabelkanal)
1 Schublade
Abstand Schubladen-Unterseite bis mittlerem Tray: 28cm
Stellfläche 1. Trayplatte: 30x48cm
Stellfläche 2. Trayplatte: 35x48cm
Maße (T x B x H): 38x48x92cm



Cart CHIRURGIE *

100126

2 Glastrayplatten, leicht mintfarben
1 Fußpedalablage (unteres Metalltray)
Seitliche Kabelaufhängung
3 Schukosteckdosen (innen im Kabelkanal)
Abstand zw. den Trays: 36cm
Stellfläche 1. Trayplatte: 30x48cm
Stellfläche 2. Trayplatte: 35x48cm
Maße (T x B x H): 34x42x88cm

* Alle Carts sind auf Wunsch auch in anderen RAL oder GAT Farben gegen Aufpreis lieferbar.
Die Standardausführung der Carts ist jeweils RAL 9003, EUROWEISS.

Geräte-Carts

FÜR KLEINGERÄTE UND ZUBEHÖR

01



Glas-Cart LARGE *

100116

3 Ablagen aus Glas, leicht mintfarben

2 Schukosteckdosen

Fußpedalablage

Abstand zw. Trayplatten: 26 cm

Stellfläche Trayplatten: 36 x 39 cm

Maße (T x B x H): 37 x 49 x 77 cm

Glas-Cart LARGE * m. Luft-/Wasservers. (o. Abb.)

100120



Glas-Cart Large MAX *

100116MAXI

3 Ablagen aus Glas, leicht mintfarben

2 Schukosteckdosen

Fußpedalablage

Abstand zw. Trayplatten: ca. 26 cm

Stellfläche Trayplatten: 53 x 56 cm

Maße (T x B x H): 54 x 66 x 79,5 cm

* Alle Carts sind auf Wunsch auch in anderen RAL oder GAT Farben gegen Aufpreis lieferbar.
Die Standardausführung der Carts ist jeweils RAL 9003, EUROWEISS.



Cart mit 1 Schublade *

3 Ablagen	
2 Schukosteckdosen	
Rahmenhöhe:	3,5 cm
Schublade innen:	25 x 27 x 5,5 cm
Abstand zw. oberem und mittlerem Tray:	26 cm
Abstand zw. mittlerem und unterem Tray:	34,5 cm

Cart 40 mit 1 Schublade *	100114
----------------------------------	--------

Cart 40 mit 1 Schublade * m. Luft-/Wasservers. (o. Abb.)	100115
---	--------

Stellfläche Trayplatten:	38 x 36 cm
--------------------------	------------

Maße (T x B x H):	54 x 40 x 93 cm
-------------------	-----------------

Cart 50 mit 1 Schublade *	100114-A
----------------------------------	----------

Cart 50 mit 1 Schublade * m. Luft-/Wasservers. (o. Abb.)	100115-A
---	----------

Stellfläche Trayplatten:	38 x 46 cm
--------------------------	------------

Maße (T x B x H):	54 x 50 x 93 cm
-------------------	-----------------



Cart mit 2 Schubladen *

3 Ablagen	
2 Schukosteckdosen	
Rahmenhöhe:	3,5 cm
Schublade innen:	25 x 27 x 5,5 cm
Abstand zw. Trayplatten:	26 cm

Cart 40 mit 2 Schubladen *	100114-S2
-----------------------------------	-----------

Cart 40 mit 2 Schubladen * m. Luft-/Wasservers. (o. Abb.)	100115-S2
--	-----------

Stellfläche Trayplatten:	38 x 36 cm
--------------------------	------------

Maße (T x B x H):	54 x 40 x 93 cm
-------------------	-----------------



Cart 50 mit 2 Schubladen *	100114-A-S2
-----------------------------------	-------------

Cart 50 mit 2 Schubladen * m. Luft-/Wasservers. (o. Abb.)	100115-A-S2
--	-------------

Stellfläche Trayplatten:	38 x 46 cm
--------------------------	------------

Maße (T x B x H):	54 x 50 x 93 cm
-------------------	-----------------

Abb. mit geöffneter Schublade

* Alle Carts sind auf Wunsch auch in anderen RAL oder GAT Farben gegen Aufpreis lieferbar.
Die Standardausführung der Carts ist jeweils RAL 9003, EUROWEISS.

Geräte-Carts

FÜR KLEINGERÄTE UND ZUBEHÖR

01



CART D4 * 100123

4 Ablagetrays
3 Schukosteckdosen
Abstand zw. Trayplatten: ca. 26 cm
Maße (T x B x H): 45 x 35 x 97 cm



CART D3 * 100124

3 Ablagetrays
2 Schukosteckdosen
Abstand zw. oberem und mittlerem Tray: 36 cm
Abstand zw. mittlerem und unterem Tray: 26 cm
Maße (T x B x H): 45 x 35 x 78 cm



STANDARD-Cart * 100110

STANDARD-Cart * m. Luft-/Wasservers. (o. Abb.) 100111

3 Ablagen
2 Schukosteckdosen
Stellfläche Trayplatten: 25,5 x 35,0 cm
Abstand zw. Trayplatten: 28 cm
Maße (T x B x H): 45 x 40 x 80 cm



Cart PS6 40 * 100102

mit 6 Schubladen
3x A, 2x B, 1x C
Bogengriffe, Aluminium
Ablage oben: 48 x 40 cm, Keramik
Maße (T x B x H): 50 x 40 x 81 cm

Cart PS6 50 * 100102-A

Maße (T x B x H): 50 x 50 x 81 cm

* Alle Carts sind auf Wunsch auch in anderen RAL oder GAT Farben gegen Aufpreis lieferbar.
Die Standardausführung der Carts ist jeweils RAL 9003, EUROWEISS.

Geräte-Carts

FÜR KLEINGERÄTE UND ZUBEHÖR

01



Cart Multifunktion EM1 *

100109

1 versenkbare Frontklappe mit ausziehbarem Tray
2x Schublade B
1 Schukosteckdose
2,0m Netzzuleitung
Bogengriffe Aluminium, weiß beschichtet
Ablage oben: 48 x 40 cm, Keramik
Maße (T x B x H): 50 x 40 x 81 cm

(Abb. zeigt Front in RAL 4006)



Multifunktions-Element *

1 versenkbare Frontklappe mit ausziehbarem Tray (ohne Geräte)
2x Schublade B (Abbildung zeigt Variante)
1 Schukosteckdose
2,0m Netzzuleitung
Bogengriffe Aluminium (gegen Aufpreis farbig beschichtet)
Ablage oben: 48 x 40 cm, Keramik
Maße (T x B x H): 50 x 40 x 79 cm

Multifunktions-Element OHNE seitlichem Einschubtray

100107

Multifunktions-Element MIT seitlichem Einschubtray

100108



Cart ZIRC *

100104

für die Aufnahme von Zirc-Trays
Türe mit Plexiglas-Einsatz
Bogengriff, Aluminium
Ablage oben aus Glas 50-34 EXT
(Abbildung zeigt Cart mit Ablage aus getöntem Glas.
Standardausführung ist **mit Ablage aus Keramik, weiß**)
Bogengriff, Aluminium
Maße (T x B x H): 50 x 40 x 81 cm



Cart Servomobil T5 *

100103

5 Schubladen
2x A, 1x B, 2x C
Griffe „Elite“, Aluminium
Ablage oben: 48 x 50 cm, Keramik
Maße (T x B x H): 50 x 50 x 81 cm

(Abb. zeigt Front in RAL 4006)

* Alle Carts sind auf Wunsch auch in anderen RAL oder GAT Farben gegen Aufpreis lieferbar.
Die Standardausführung der Carts ist jeweils RAL 9003, EUROWEISS.

Geräte-Carts

FÜR KLEINGERÄTE UND ZUBEHÖR

01



Cart LARGE mit 1 Schublade *

100112-S

3 Ablagen

3-fach Schukosteckdosenleiste am unteren Plattenträger montiert

Abstand Unterseite Schublade zur mittleren Trayplatte: 16,5 cm

Abstand mittlere Trayplatte zur unteren Trayplatte: 25 cm

Schublade innen: 26 x 27 x 5,5 cm

Stellfläche Trayplatten: 30 x 39 cm

Maße (T x B x H): 37 x 49 x 77 cm



Cart LARGE mit 3 Schubladen *

100112-S3

2 Ablagen

3-fach Schukosteckdosenleiste am

unteren Plattenträger montiert

1x Schublade innen: 26 x 27 x 5,5 cm

2x Schublade innen: 26 x 27 x 7,5 cm

Stellfläche Trayplatten: 30 x 39 cm

Maße (T x B x H): 37 x 49 x 77 cm



Cart LARGE *

3 Ablagen

3-fach Schukosteckdosenleiste am

unteren Plattenträger montiert

Abstand zw. Trayplatten: 25 cm

Stellfläche Trayplatten: 30 x 39 cm

Maße (T x B x H): 37 x 49 x 77 cm

Cart LARGE

100112

Cart LARGE m. Luft-/Wasservers. (o. Abb.)

100113



Cart SMALL mit 1 Schublade *

100122

2 Ablagen

1 Schublade

Schublade innen: 25 x 27 x 5,5 cm

Maße (T x B x H): 43 x 55 x 82 cm

* Alle Carts sind auf Wunsch auch in anderen RAL oder GAT Farben gegen Aufpreis lieferbar.

Die Standardausführung der Carts ist jeweils RAL 9003, EUROWEISS.

Geräte-Carts

FÜR KLEINGERÄTE UND ZUBEHÖR

01

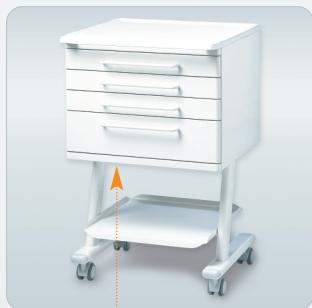


Gerätewagen SERVO S4 * 100105-S4

mit 4 Schubladen
3x Schublade A
1x Schublade B
Ablage oben: Keramik
Maße (T x B x H): 50 x 40 x 80 cm

Gerätewagen SERVO S4 * m. Luft-/Wasservers. (o. Abb.) 100106-S4

(Abb. zeigt Front in RAL 2009)



Gerätewagen SERVO * 100105

mit 4 Schubladen
3x Schublade A
1x Schublade B
Ablage oben: Keramik
Ablage unten: 40 x 40 cm
Maße (T x B x H): 50 x 50 x 80 cm

Gerätewagen SERVO * m. Luft-/Wasservers. (o. Abb.) 100106



☉ Abbildung Gerätewagen Servo mit Luft- / Wasserversorgung und Steckdose, auf der Rückseite am Ablagetrayboden montiert.

* Alle Carts sind auf Wunsch auch in anderen RAL oder GAT Farben gegen Aufpreis lieferbar.
Die Standardausführung der Carts ist jeweils RAL 9003, EUROWEISS.



Doppelrolle für harte Böden 100093

(4Stück) passend zu SOLUS®P1 und Carts
Gewinde: M10x1
Schlüsselweite: 13



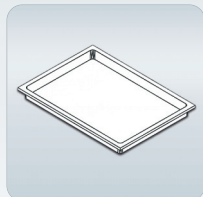
Doppelrolle für harte Böden mit Feststellbremse 100094

(4Stück) passend zu SOLUS®P1 und Carts
Gewinde: M10x1
Schlüsselweite: 11

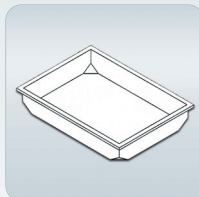


Doppelrolle für harte Böden 122972

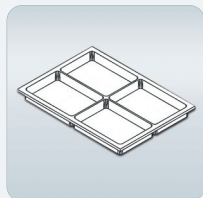
(5Stück) passend zu Geräte-Carts und Stühlen von:
Adec®, DCI®, Forest® und Marus®
Einsteck-Bolzen: Ø = 11 mm, AD / Länge = 22 mm



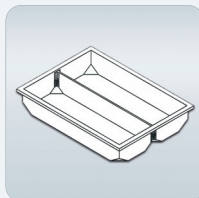
Schubladeneinsatz BA-A01
TxBxH: 32 x **45** x 3,7 cm



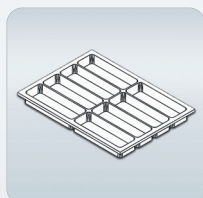
Schubladeneinsatz BA-B01
TxBxH: 32 x **45** x 8 cm



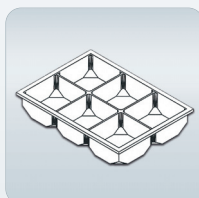
Schubladeneinsatz BA-A04
TxBxH: 32 x **45** x 3,7 cm



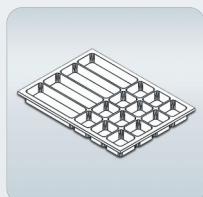
Schubladeneinsatz BA-B02
TxBxH: 32 x **45** x 8 cm



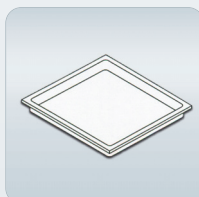
Schubladeneinsatz BA-A08
TxBxH: 32 x **45** x 3,7 cm



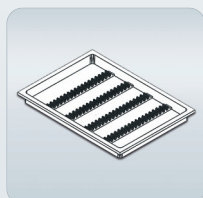
Schubladeneinsatz BA-B06
TxBxH: 32 x **45** x 8 cm



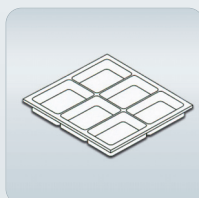
Schubladeneinsatz BA-A16
TxBxH: 32 x **45** x 3,7 cm



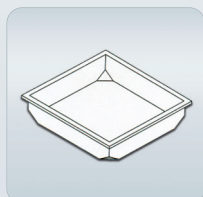
Schubladeneinsatz BA-AS01
TxBxH: 32,7 x **35,2** x 3,5 cm



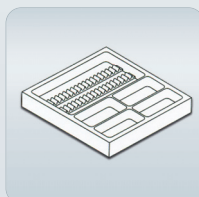
Schubladeneinsatz BA-A36
TxBxH: 32 x **45** x 3,7 cm



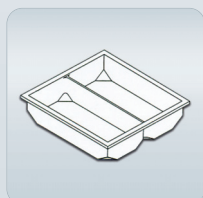
Schubladeneinsatz BA-AS06
TxBxH: 32,7 x **35,2** x 3,5 cm



Schubladeneinsatz BA-BS01
TxBxH: 32,7 x **35,2** x 7,8 cm



Schubladeneinsatz BA-AS-RASTR
TxBxH: 32,7 x **35,2** x 3,5 cm



Schubladeneinsatz BA-BS02
TxBxH: 32,7 x **35,2** x 7,8 cm

Geräte-Carts

METALL-TRAYS

FÜR INSTRUMENTE UND KLEINGERÄTE / ZUBEHÖR

01



Metall-Tray mit Schwenkarm

montiert auf Tragarm, incl. Aufbaustangenflansch und Schwenkarm 16,5 cm

Trayplatte: Stellfläche ca. 30x30 cm
 Schwenkbar: durch 2 Drehgelenke
 Metallgriff: Aluminium
 Farbe: RAL 9016
 Traglast: 4,5 kg

für Stangendurchmesser

Metall-Tray m. Arm	für ø 50 mm	128393A50
Metall-Tray m. Arm	für ø 55 mm	128393A55
Metall-Tray m. Arm	für ø 60 mm	128393A60
Metall-Tray m. Arm	für ø 65 mm	128393A65



Metall-Tray

montiert auf Tragarm, incl. Aufbaustangenflansch

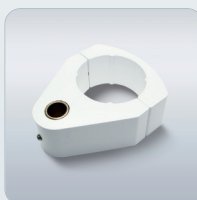
Trayplatte: Stellfläche ca. 30x30 cm
 Schwenkbar: rechts/links
 Metallgriff: Aluminium
 Farbe: RAL 9016
 Traglast: 6,5 kg

für Stangendurchmesser

Metall-Tray	für ø 50 mm	128393C50
Metall-Tray	für ø 55 mm	128393C55
Metall-Tray	für ø 60 mm	128393C60
Metall-Tray	für ø 65 mm	128393C65



Wandflansch 128378
für vertikale Montage



Aufbaustangenflansch
 Flansch f. 50 mm 128259F50
 Flansch f. 55 mm 128259F55
 Flansch f. 60 mm 128259F60
 Flansch f. 65 mm 128259F65



Schwenkarm kurz 128337
16,5 cm
Traglast 4,5 kg



Reduzierschalen
 ø 50 mm auf 38 mm 128617
Reduzierschalen
 ø 50 mm auf 42 mm 128618



Schwenkarm lang 128338
21,5 cm
Traglast 3,5 kg



Rohrmanschette Nyliner 129631
Wandstärke 2 mm
für 50 mm Aufbaustange zum Ausgleich für etwas kleinere Stangendurchmesser

Geräte-Carts

KUNSTSTOFF-TRAYS

FÜR INSTRUMENTE UND KLEINGERÄTE / ZUBEHÖR

01



Kunststoff-Tray komplett 100527
mit Schwenkarm 200 mm,
Köcher und Becherhalter (grau) ohne 3F-Spritze

Farbe: weiß RAL 9016
Traglast: 2,8 kg
Befestigungsflansch: Ø 47 – 57 mm
Maße: 240x300 mm



Kunststoff-Tray m. Schwenkarm 100528
mit Schwenkarm 200 mm

Farbe: weiß RAL 9016
Traglast: 2,8 kg
Befestigungsflansch: Ø 47 – 57 mm
Maße: 240x300 mm



Kunststoff-Tray 100520

Farbe: weiß RAL 9016
Traglast: 3,8 kg
Befestigungsflansch: Ø 47 – 57 mm
Maße: 240x300 mm



Schwenkarm 100522
200 mm

Farbe: weiß
Befestigungsflansch
Ø 47 – 57 mm



Adapter 100521
für Stangendurchmesser
35 – 46 mm
Farbe: weiß



Instrumentenköcher 100525
mit Befestigungsclip für
Kunststofftray
Farbe: grau



Becherhalter 100526
mit Befestigungsclip für
Kunststoff-Tray
Farbe: grau

02 Dentaleinheiten



SOLUS[®] P1
■ ■ ■ ■ ■ ■ ■ ■

Inhalt

02 DENTALEINHEITEN	15
SOLUS®P1	17
DCI® EDGE Cart System	18
DCI® EDGE Serie 4 und Serie 5	19
SOLUS® MOBIL	21
Zubehör	23
Ausserdem im Sortiment	25
DCI® EDGE SERIE 5 – Behandlungs-Stuhl	25
DCI® EDGE SERIE 5 – Behandlungs-Einheit	27



SOLUS® P1



SOLUS® P1 mit 2 Elektromotoren

110125

- 3-Funktionsspritze DCI Precision
- Instrumentenschlauch 4-Loch Licht mit LED-Instrumentenkupplung passend zu KaVo®-Multiflex®
- 2x NSK Mikromotor NBX LED
- Piezo-Zahnsteinentferner LED
- Clean-Water-System mit 1 Liter Flasche
- Pneumatischer Fußanlasser mit Sprayschalter, Disc-Type
- Versorgungsschlauch 2,0m mit Druckluft und 24 V AC-Zuleitung
- Fahrfuß höhenverstellbar 80 – 95 cm
- Ohne Anschlussbox und Hauptventile
- Maße (T x B x H): 50 x 50 x 80 bis 95 cm



SOLUS® P1 mit 2 Luftmotoren

110130

- 3-Funktionsspritze DCI Precision
- 2x NSK Luftmotor X 205L - LED
- 1x NSK Turbine - LED mit Instrumentenkupplung
- Piezo-Zahnsteinentferner ohne Licht



Transparente Schutzauflage für SOLUS®P1

110160



DCI® Serie EDGE Cart System

- Von zwei manuell gesteuerten Instrumentenlinien bis vier pneumatisch gesteuerten Instrumentenlinien
- Hygienefreundlicher und robuster Gerätekopf mit ergonomischen Griff, aus Metall, pulverbeschichtet
- U-Fahrfuß, höhenverstellbar um 23 cm
- Leichtlauf-Doppelrollen für harte und weiche Fußböden
- Instrumententray aus VA
- Clean-Water-System
- Pneumatisches Fußpedal mit Sprayschalter

DCI® Serie EDGE Cart System ohne Anschlussbox

124511-B

DCI® Serie EDGE Cart System mit Anschlussbox

124511